



AGES 14+

HANDLEIDING CX10WD-TX

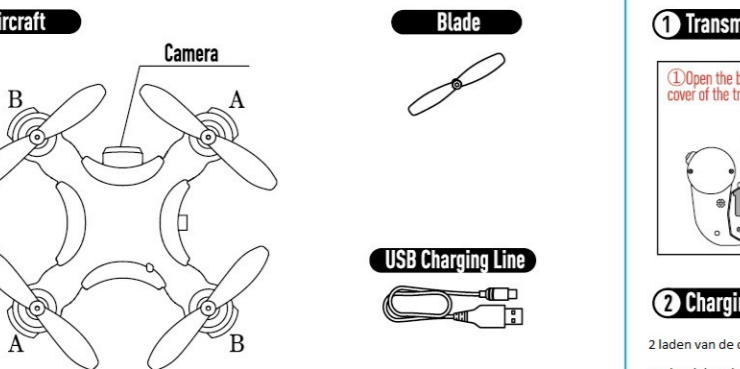
NO.CX-10WD-TX

MET AFSTANDBEDIENING



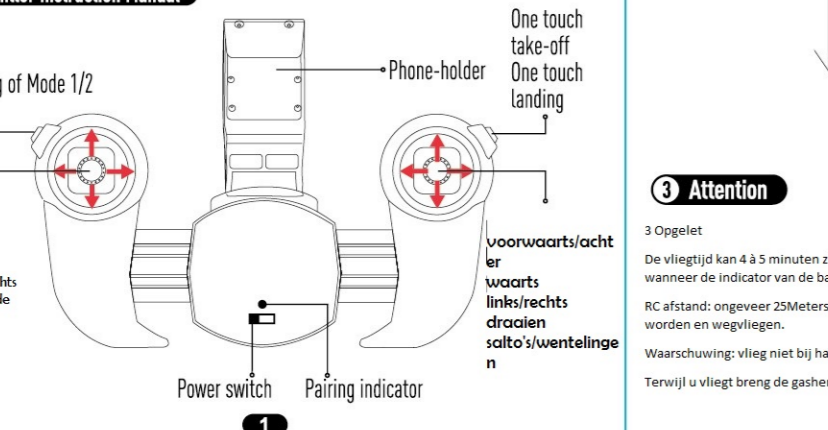
Lees deze handleiding aandachtig alvorens te starten met het gebruik van het toestel

1. illustratie van elk onderdeel



CX-10WD-TX camera: 0.3 mega pixel, resolution 640x480.

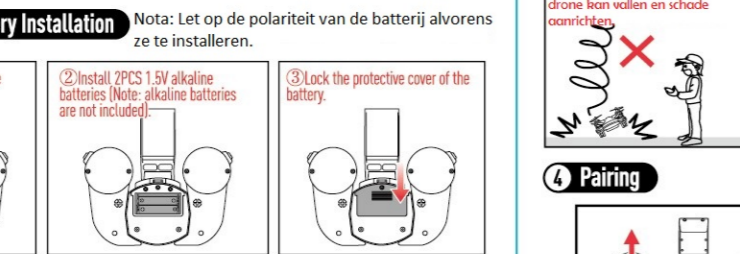
Transmitter Instruction Manual



Hendel draai links/rechts raag/snel mode selectie

1

2. Voorbereiding om te vliegen



2 Charging Aircraft Battery

2 laden van de drone. Verbind de usb cable met de drone en een usb lader of een computer. Het indicatielampje brandt tijdens het laden. De USB indicator i suit wanneer hij volledig geladen is. De kabel kan gebruikt worden met elke USB lader. De drone kan ook geladen worden door gebruik van draagbare batterijen en autoladers. Enkel standard +5 +0.5v usb laders worden ondersteund.

3 Attention

3 Opgelet. De vliegtijd kan 4 à 5 minuten zijn wanneer de batterij volledig geladen is en bij weinig wind. Land onmiddellijk wanneer de indicator van de batterij aanduidt dat het batterijniveau laag is. RC afstand: ongeveer 25Meters. Let wel indien u buiten deze zone vliegt kan de drone vallen of onbestuurbaar worden en wegvliegen. Waarschuwing: vlieg niet bij harde wind. Het toestel kan wegvliegen of vallen. Terwijl u vliegt breng de gashendel niet onmiddellijk naar beneden. Het toestel kan vallen en beschadigd worden.

2

4 Pairing



Zet het toestel aan en zet de afstandsbediening aan. Het toestel werkt normaal na pairing. Het beept een keer. Breng de gashendel volledig naar boven en volledig naar beneden om volledig te pairen.

5 FPV Software Download and Connection

- 1. Download en installeer de software. Download en installeer de CX-10WIFI software van de AP store of scan de QR code (fig.1)
2. Wifi verbinding instructies. Zet het toestel aan en het blauw licht wil snel fllikeren. Draai de Wifi aan en verbind CX-10W. Wanneer de v = verschijnt dat weergeeft dat verbinding geslaagd is, verlaat de de settings.
3. Open de software CX-10WIFI op uw iPhone en iPad. Klik op de icon en start de controle interface. Android telefoon software Download instructies.

1. Overzee gebruikers: download en installeer de software CX-10WIFI via Google Play Store, of scan de QR code om te downloaden en installeren (fig.2)

3



Waarschuwing. Wanneer u vliegt, blijf zo ver mogelijk uit de buurt van andere Wifi signalen om storingen te verhinderen. Zet uw Wifi uit en opnieuw aan wanneer er geen Wifi signal wordt gevonden in de zoekmenu. Wanneer u een batterij moet vervangen ga dan volledig uit de software. Kies het overeenstemmende Wifi network en open de software wanneer verbonden. De Wifi afstand kan tot 25 M gaan maar ga niet boven de 25 M om een normale vlucht te behouden.

- 1. Open de CX-10WIFI software
2. Klik "play" om de besturingsinterface te openen
3. Er verschijnen beelden op uw telefoon

Gebruik van de interface software



1. Open de CX-10WIFI software. 2. Click play to enter the controlling interface. 3. It will show images on your phone.

4



Opstarten interface. Help Click the icon to enter setting. Parameters auto save. Reset the parameters. INTERFACE SETTINGS. Reverse control screen by gravity sensing. Right hand mode.

Linshandige hendel. Rechtshandige stand is automatisch geactiveerd.

Controlling Interface



1. Terug. 2. Neem een foto. 3. Film. 4. Zie foto's/video's. 5. Regelen snelheid. 6. Evenwicht regelen. 7. One touch flips&rolls. 8. One touch balanceren en calibreren. 9. Tonen/verbergen regelen. 10. Monitor rollover. 11/12 stijgingskracht. 13/14 Yaw control. 15/16 hendel. 17/18 yaw trim. 19. one touch opstijgen. 20. on touch landen. 21/22 vleugel controleren. 23/24 stijgingscontrole. 25/26 vleugel trim.

5

One touch take-off

Plaats de drone op een vlakke ondergrond en klik op de one touch opstijging icon. Na de opstijging kan de drone de hoogte behouden vanaf ongeveer 1.5 M boven de grond.

One touch landing

Na op de one touch landen icon te hebben geklikt, zal de drone geleidelijk de hoogte verliezen en automatisch landen.

One touch flips & rolls

Wanneer het toestel zweeft klik op de icon flips&rolls en de drone zal een flip of roll maken.

One touch balance calibration

Wanneer de drone onstabiel vliegt, plaats het op een vlakke ondergrond en klik op het one touch calibrering icon. De led lichtjes fllikeren ter indicatie van een succesvolle calibratie.

Fly Modes Settings

Vlieginstellingen. Er zijn 3 verschillend vliegstanden en het staat automatisch ingesteld op beginnersniveau. 30% staat vermeld.

Klik de sensitiviteits icon aan en de drone zal op middenniveau vliegen, op het scherm verschijnt 60% en klik nogmaals. De drone zal op gevorderd niveau staan en toont 100%. Wanneer u nogmaals klikt, gaat het toesoel opnieuw naar het beginners niveau. Hoe hoger de gevoeligheidsstand van de drone hoe sneller het zal reageren op elk order. Hoe lager dit niveau hoe trager de reactie.

6

Activiteiten

Manuele vliegwijze. (1) Stijgen/dalen: wanneer de gashendel naar boven wordt bewogen, bewegen de propellers sneller en het toestel zal stijgen. Wanneer de gashendel naar beneden wordt bewogen, vertraagt de propellers en daalt de drone. (2) Links/rechtshandig: wanneer de vleugelstick naar links wordt bewogen, vliegt de drone naar links. Wanneer de vleugelstick naar recht wordt bewogen, vliegt de drone naar rechts. (3) Voorwaarts/achterwaarts: Wanneer de elevator/directional stick naar boven wordt bewogen vliegt de drone vooruit. Wanneer het naar beneden wordt bewogen vliegt het toestel achterwaarts. (4) Rotatie/yaw: wanneer het gaspedaal naar links wordt bewogen draait de drone naar links; wanneer het naar rechts wordt bewogen draait de drone naar rechts.

Trim Settings. Tuning. (1) Voorwaarts/achterwaarts: wanneer het toestel voorwaarts of achterwaarts uitwijkt bij het zweven pas de trim settings/tuning aan tot het toestel stabiel is bij het zweven. (2) Linker- en rechterzijde tuning: wanneer het toestel links of rechts uitwijkt bij het zweven pas de trim settings/tuning aan tot het toestel stabiel is bij het zweven. (3) Salto tuning: wanneer het toestel links of rechts uitwijkt bij de salto pas de trim settings/tuning aan tot het toestel stabiel is bij het zweven.

Stabiliteits sensor

De stabiliteits sensor controle staat automatisch op OFF. Wanneer u de icon aanklikt wordt het licht geel om aan te tonen dat de status werd geactiveerd.

Wanneer de stabilisator geactiveerd is moet u nog steeds de gashendel gebruiken om de hoogte en de richting te manipuleren.

Om de hoogte en de richting te manipuleren. Om de drone links/rechts of voor-en/of achterwaarts te laten vliegen kan u uw telefoon gebruiken.

Left Sideward Fly

(1) Linker/rechterzijde: wanneer u de telefoon naar links beweegt, vliegt de drone naar links. Wanneer de telefoon naar voor beweegt vliegt de drone naar rechts.

Right Sideward Fly

(2) Voorwaarts/achterwaarts: wanneer u de telefoon naar voor beweegt, vliegt de drone naar voor. Wanneer u de telefoon naar achter beweegt vliegt de drone achterwaarts.

7

Veranderen van mode 1 naar mode 2

Klik op de knop links op de afstandsbediening en zet de afstandsbediening aan. De drone start in mode 1 (hendel rechtshandigen) bij de opstart staat hij automatisch op de linkshandige mode.

De drone moet op een vlakke ondergrond worden geplaatst. Wanneer de pairing is gedaan, duw het gashendel samen met de pedaal die de richting aangeeft samen tot het laagste rechte hoek en de lichtjes op de drone zullen fllikeren. Wanneer de lichtjes blijven branden is de drone succesvol gecallibreerd.

Niveau selectie

Beginners Mode: duw zachtjes de hendel en de afstandsbediening zal 1 keer beep en aan te tonen dat het in beginners fase staat. Gemiddeld niveau: duw zonges de hendel en de afstandsbediening zal 1 keer beep en aan te tonen dat het gemiddeld niveau werd gebracht. Gevorderden: duw zachtjes de hendel en de afstandsbediening zal 1 keer beep en aan te tonen dat het gevorderden niveau werd gebracht.

3D salto's en wentelingen

Klik op de knop rechts van de afstandsbediening. De up knop is voor onmiddellijk opstijgen en de down knop is voor de onmiddellijke landing.

Callibratie van de accelerometer

Indien uw drone onstabiel lijkt tijdens het vliegen of zweeft snel in 1 richting, calibre de accelerometer. De drone moet op een vlakke ondergrond worden geplaatst. Wanneer de pairing is gedaan, duw het gashendel samen met de pedaal die de richting aangeeft samen tot het laagste rechte hoek en de lichtjes op de drone zullen fllikeren. Wanneer de lichtjes blijven branden is de drone succesvol gecallibreerd.

Om de strengte en de kwaliteit van de Wifi FPV te verbeteren, breng de antenne onderaan de drone naar boven tijdens het gebruik en hou het vertikaal.

Om de strengte en de kwaliteit van de Wifi FPV te verbeteren, breng de antenne onderaan de drone naar boven tijdens het gebruik en hou het vertikaal.

8

Trim Settings

Tuning. (1) Voorwaarts/achterwaarts: wanneer het toestel voorwaarts of achterwaarts uitwijkt bij het zweven pas de trim settings/tuning aan tot het toestel stabiel is bij het zweven. (2) Linker- en rechterzijde tuning: wanneer het toestel links of rechts uitwijkt bij het zweven pas de trim settings/tuning aan tot het toestel stabiel is bij het zweven. (3) Salto tuning: wanneer het toestel links of rechts uitwijkt bij de salto pas de trim settings/tuning aan tot het toestel stabiel is bij het zweven.

Stabiliteits sensor. De stabiliteits sensor controle staat automatisch op OFF. Wanneer u de icon aanklikt wordt het licht geel om aan te tonen dat de status werd geactiveerd.

Wanneer de stabilisator geactiveerd is moet u nog steeds de gashendel gebruiken om de hoogte en de richting te manipuleren.

Om de hoogte en de richting te manipuleren. Om de drone links/rechts of voor-en/of achterwaarts te laten vliegen kan u uw telefoon gebruiken.

Left Sideward Fly

(1) Linker/rechterzijde: wanneer u de telefoon naar links beweegt, vliegt de drone naar links. Wanneer de telefoon naar voor beweegt vliegt de drone naar rechts.

Right Sideward Fly

(2) Voorwaarts/achterwaarts: wanneer u de telefoon naar voor beweegt, vliegt de drone naar voor. Wanneer u de telefoon naar achter beweegt vliegt de drone achterwaarts.

One touch opstijging

Klik op de knop rechts van de afstandsbediening. De up knop is voor onmiddellijk opstijgen en de down knop is voor de onmiddellijke landing.

One touch take off

One touch take off. One touch landing.

One touch landing.

One touch landing.

9

Operations

stijgen: Stijgen wanneer de linker hendel naar boven wordt gedruwd, draaien de propellers sneller waardoor de drone stijgt. dalen: Dalen wanneer de linker hendel naar beneden wordt gedruwd, vertraagt de propellers en de drone daalt. links draaien: Links draaien wanneer u de linker hendel naar links duwt, draait de neus van het toestel naar links. rechts draaien: Rechts draaien wanneer u de linker hendel naar rechts duwt, draait de neus van het toestel naar rechts. vooruit: Wanneer u de rechter pedaal naar beneden duwt, de start van het toestel zakt en de drone vliegt voorwaarts. achteruit: Wanneer u de rechter pedaal naar beneden duwt, de start van het toestel zakt en de drone vliegt achterwaarts.

Left Sideward Fly. Right Sideward Fly.

One touch opstijging

Klik op de knop rechts van de afstandsbediening. De up knop is voor onmiddellijk opstijgen en de down knop is voor de onmiddellijke landing.

One touch take off

One touch take off. One touch landing.

One touch landing.

One touch landing.

One touch landing.

One touch landing.

One touch landing.

One touch landing.

One touch landing.

One touch landing.

10

Veranderen van mode 1 naar mode 2

Klik op de knop links op de afstandsbediening en zet de afstandsbediening aan. De drone start in mode 1 (hendel rechtshandigen) bij de opstart staat hij automatisch op de linkshandige mode.

De drone moet op een vlakke ondergrond worden geplaatst. Wanneer de pairing is gedaan, duw het gashendel samen met de pedaal die de richting aangeeft samen tot het laagste rechte hoek en de lichtjes op de drone zullen fllikeren. Wanneer de lichtjes blijven branden is de drone succesvol gecallibreerd.

Niveau selectie

Beginners Mode: duw zachtjes de hendel en de afstandsbediening zal 1 keer beep en aan te tonen dat het in beginners fase staat. Gemiddeld niveau: duw zonges de hendel en de afstandsbediening zal 1 keer beep en aan te tonen dat het gemiddeld niveau werd gebracht. Gevorderden: duw zachtjes de hendel en de afstandsbediening zal 1 keer beep en aan te tonen dat het gevorderden niveau werd gebracht.

3D salto's en wentelingen

Klik op de knop rechts van de afstandsbediening. De up knop is voor onmiddellijk opstijgen en de down knop is voor de onmiddellijke landing.

Callibratie van de accelerometer

Indien uw drone onstabiel lijkt tijdens het vliegen of zweeft snel in 1 richting, calibre de accelerometer. De drone moet op een vlakke ondergrond worden geplaatst. Wanneer de pairing is gedaan, duw het gashendel samen met de pedaal die de richting aangeeft samen tot het laagste rechte hoek en de lichtjes op de drone zullen fllikeren. Wanneer de lichtjes blijven branden is de drone succesvol gecallibreerd.

Om de strengte en de kwaliteit van de Wifi FPV te verbeteren, breng de antenne onderaan de drone naar boven tijdens het gebruik en hou het vertikaal.

Om de strengte en de kwaliteit van de Wifi FPV te verbeteren, breng de antenne onderaan de drone naar boven tijdens het gebruik en hou het vertikaal.

11